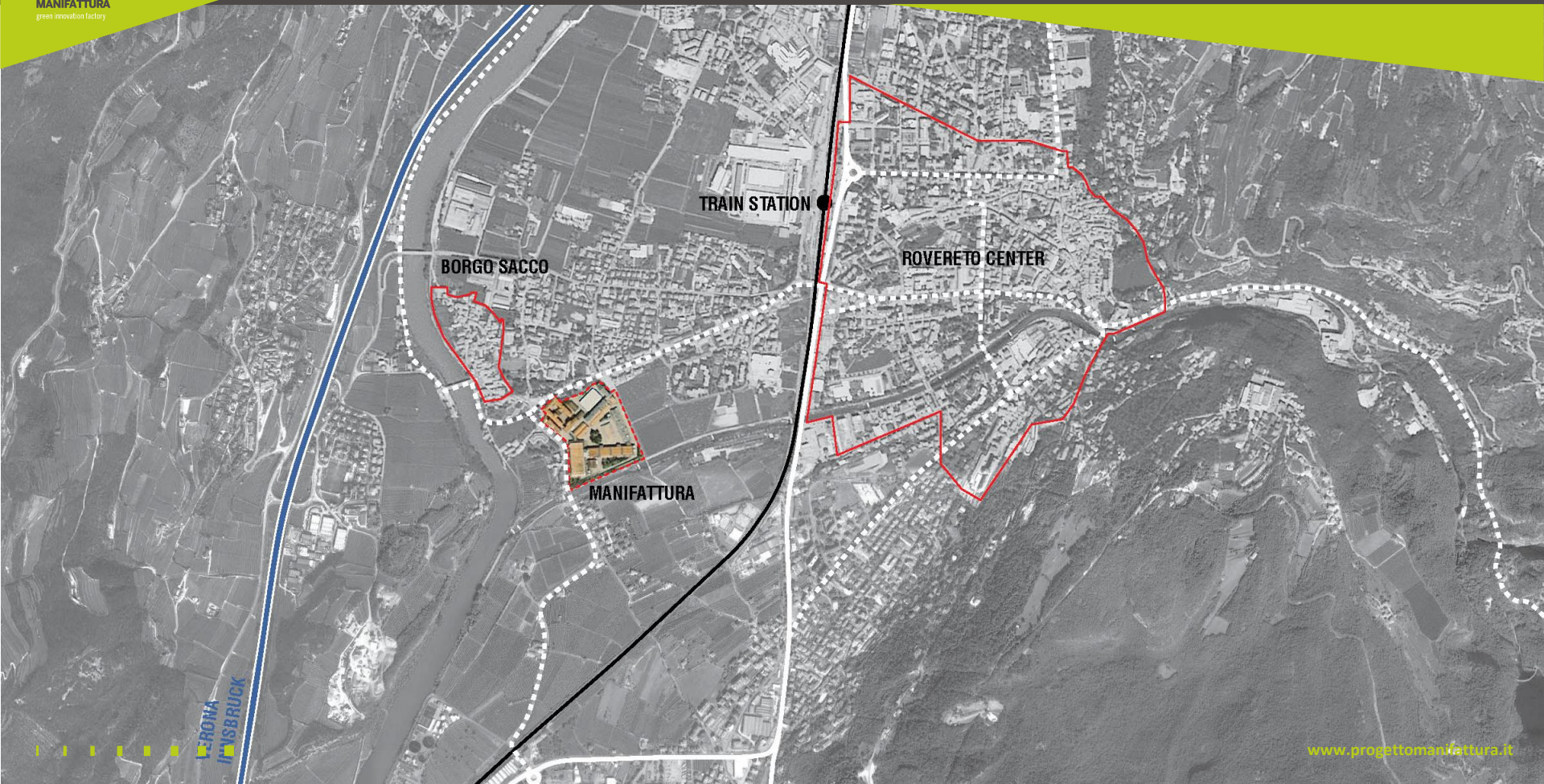


BE FACTORY

LA FABBRICA DELL'INOVAZIONE SOSTENIBILE





BORGO SACCO

TRAIN STATION

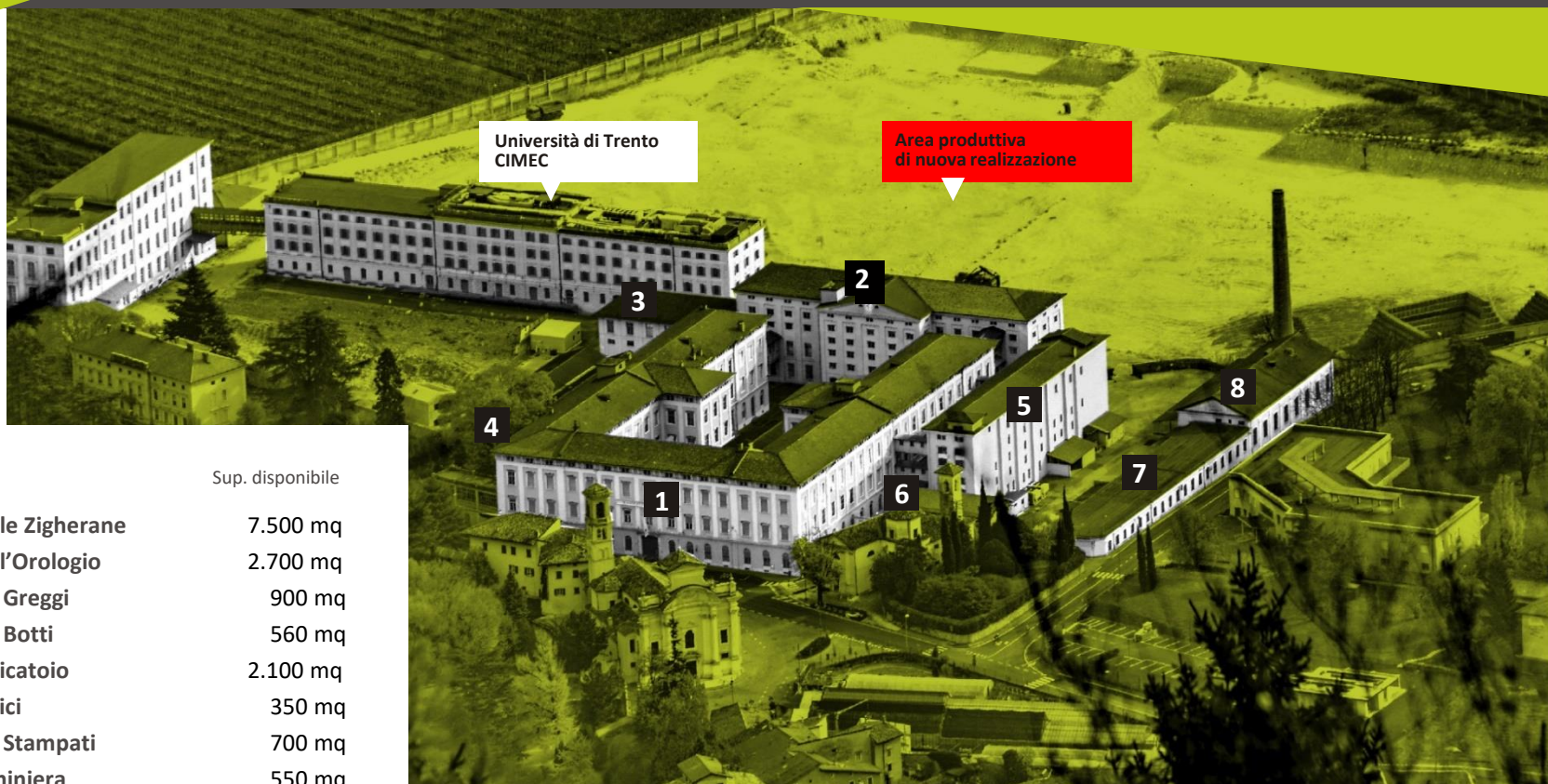
ROVERETO CENTER

MANIFATTURA

**L'ERONA
I'NSBRUCK**







| | Sup. disponibile |
|-----------------------------------|------------------|
| 1 Edificio delle Zigherane | 7.500 mq |
| 2 Edificio dell'Orologio | 2.700 mq |
| 3 Magazzino Greggi | 900 mq |
| 4 Magazzino Botti | 560 mq |
| 5 Edificio Essicatoio | 2.100 mq |
| 6 Deposito Bici | 350 mq |
| 7 Magazzino Stampati | 700 mq |
| 8 Edificio Ciminiera | 550 mq |

Totale 15.400 mq

Tuttavia, in un'epoca in cui non sappiamo ancora dove sia meglio andare a lavorare e vivere dopo aver evacuato ogni scatola, questo progetto di Rovereto mostrerà agli abitanti del pianeta un modello di vita post-scatola.

Qui la storia (Manifattura) e la tecnologia più avanzata coabitano, le scatole si smantellano, il verde e l'uomo convivono.

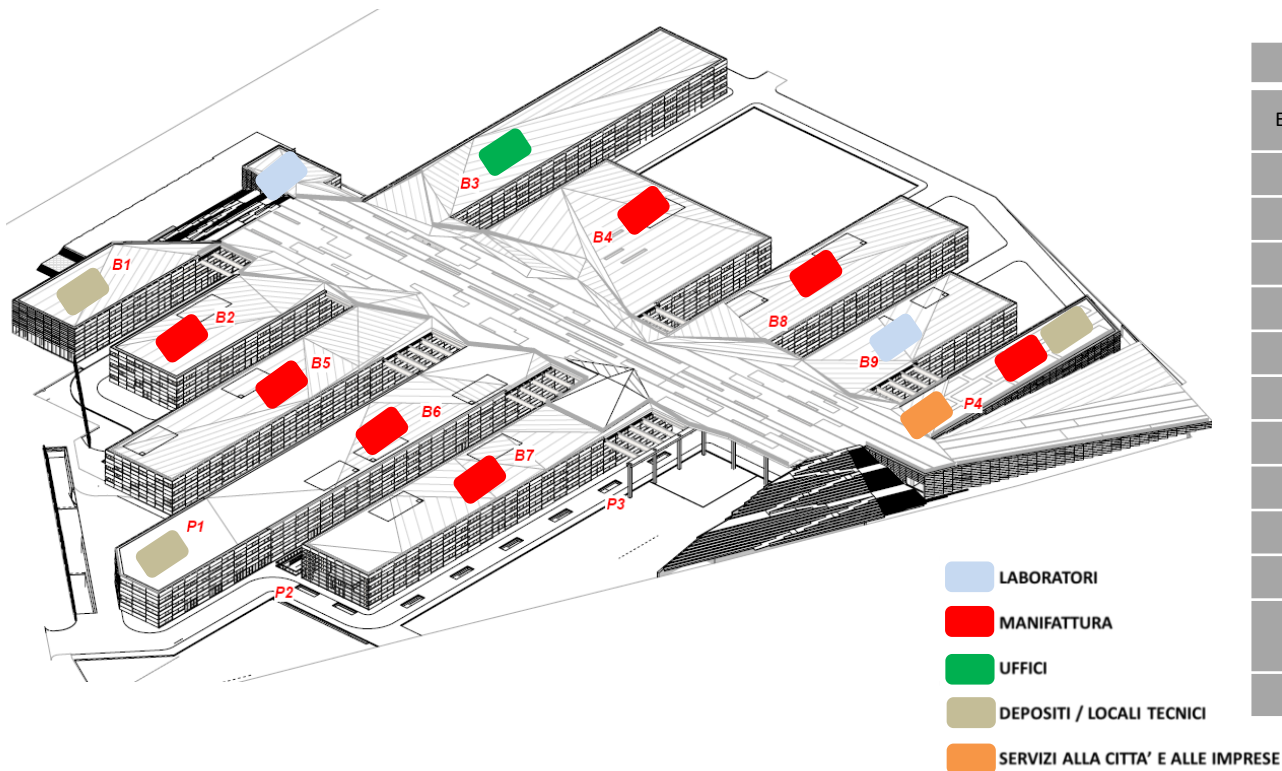
Forse ormai non c'è più bisogno di chiamare architettura quanto di nuovo verrà qui alla luce.

In questo luogo, semplicemente, ci sono persone.

Persone che insieme al tempo, insieme alla natura, iniziano una ricca conversazione.

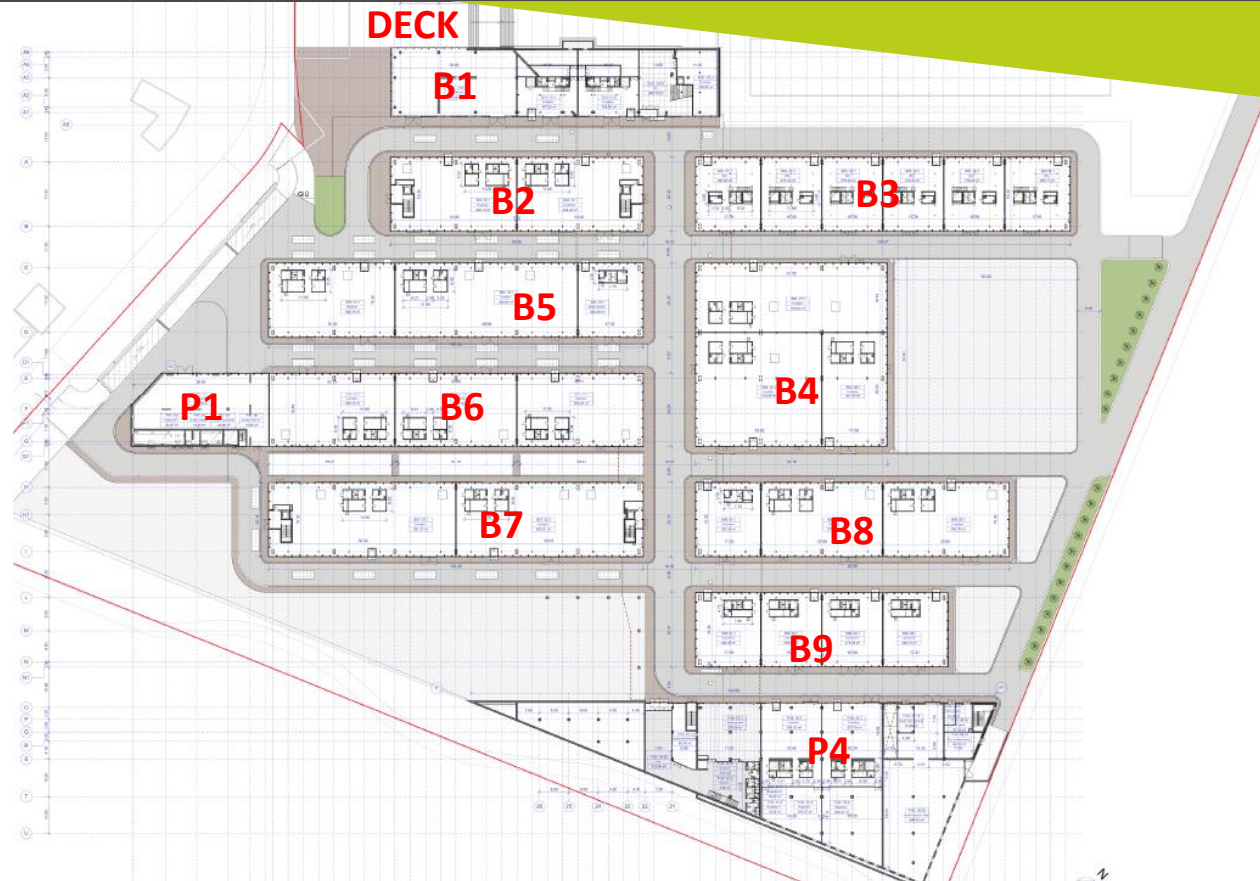
Una conversazione che un tempo era tale e, in quel momento, sarà di nuovo.

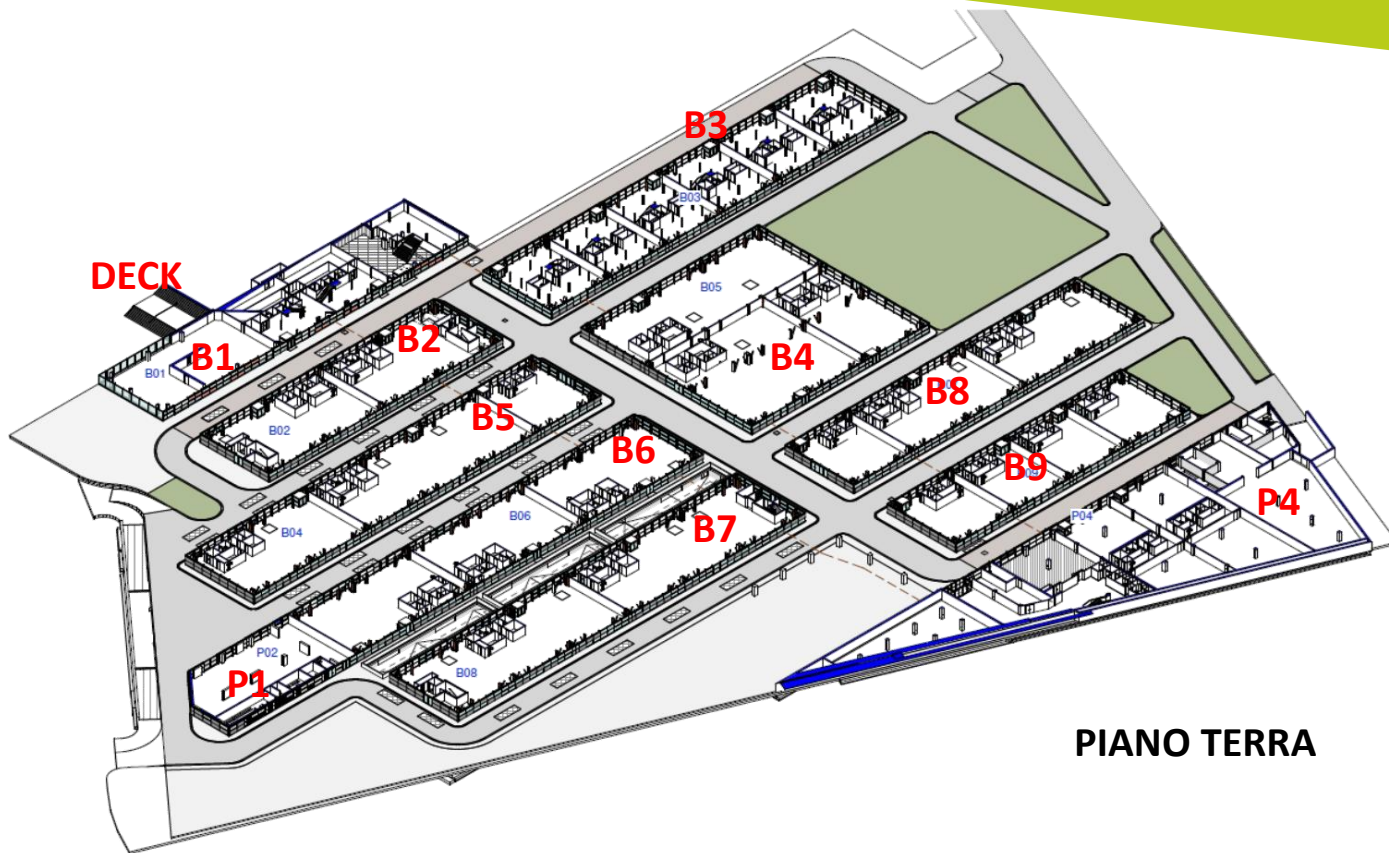
[arch. Kengo Kuma]



| SUPERFICI LORDE / PER EDIFICIO | | |
|--------------------------------|--------------------------------------|---------------|
| EDIFICIO | FUNZIONE | SUP [mq] |
| B01 | LABORATORI/ENTRATA | 2.189 |
| B02 | PRODUTTIVO | 1.550 |
| B03 | UFFICI | 3.049 |
| B04 | PRODUTTIVO | 2.850 |
| B05 | PRODUTTIVO | 2.297 |
| B06 | PRODUTTIVO | 2.293 |
| B07 | PRODUTTIVO | 2.221 |
| B08 | PRODUTTIVO | 1.886 |
| B09 | PRODUTTIVO | 1.554 |
| P01 | PRODUTTIVO | 778 |
| P04 | PRODUTTIVO/LEARNING CENTER/ CENTRALE | 4.846 |
| TOT | | 25.513 |

| SUPERFICI LORDE / PER EDIFICIO | | |
|--------------------------------|--------------------------------------|---------------|
| EDIFICIO | FUNZIONE | SUP [mq] |
| B01 | LABORATORI/ENTRATA | 2.189 |
| B02 | PRODUTTIVO | 1.550 |
| B03 | UFFICI | 3.049 |
| B04 | PRODUTTIVO | 2.850 |
| B05 | PRODUTTIVO | 2.297 |
| B06 | PRODUTTIVO | 2.293 |
| B07 | PRODUTTIVO | 2.221 |
| B08 | PRODUTTIVO | 1.886 |
| B09 | PRODUTTIVO | 1.554 |
| P01 | PRODUTTIVO | 778 |
| P04 | PRODUTTIVO/LEARNING CENTER/ CENTRALE | 4.846 |
| TOT | | 25.513 |



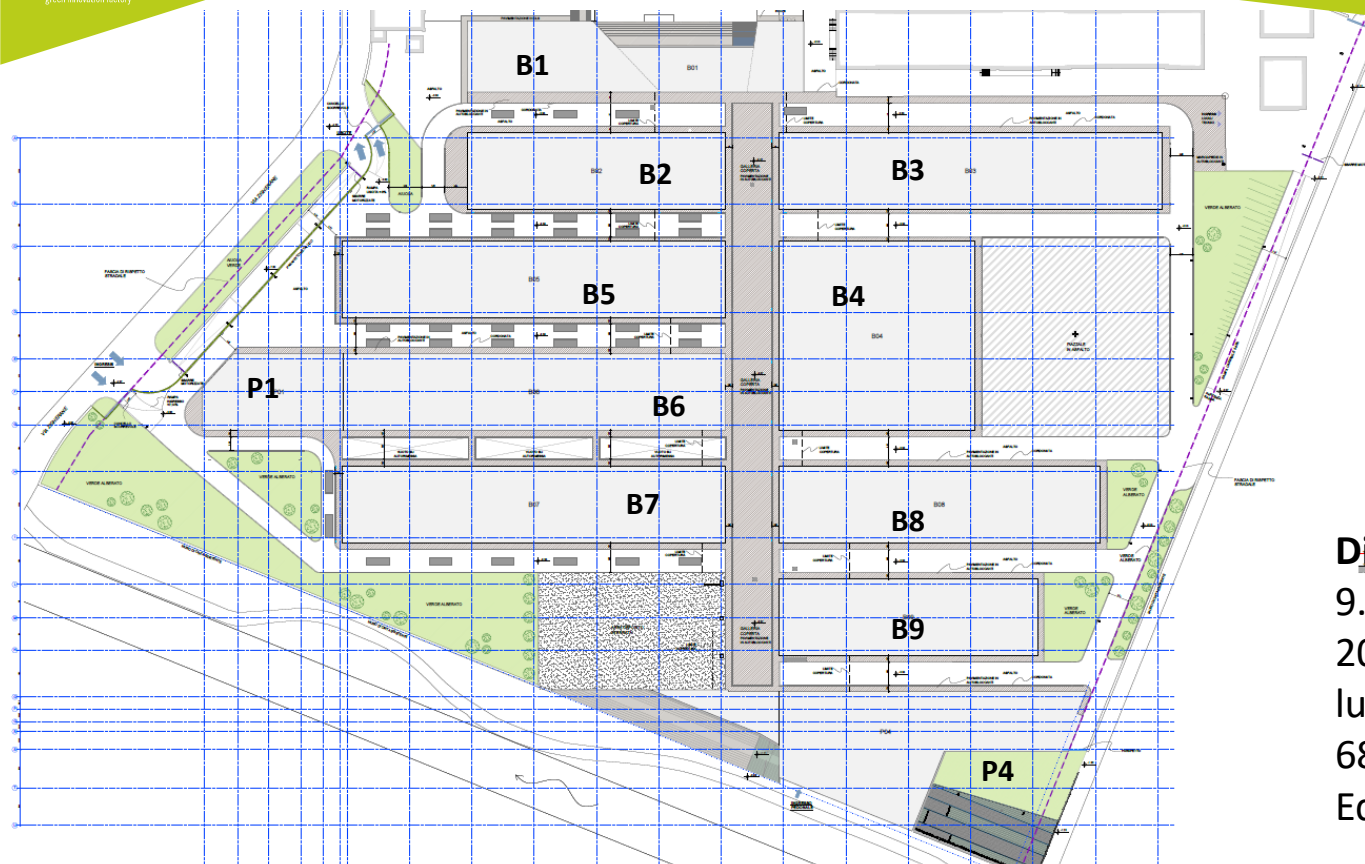


PIANO TERRA



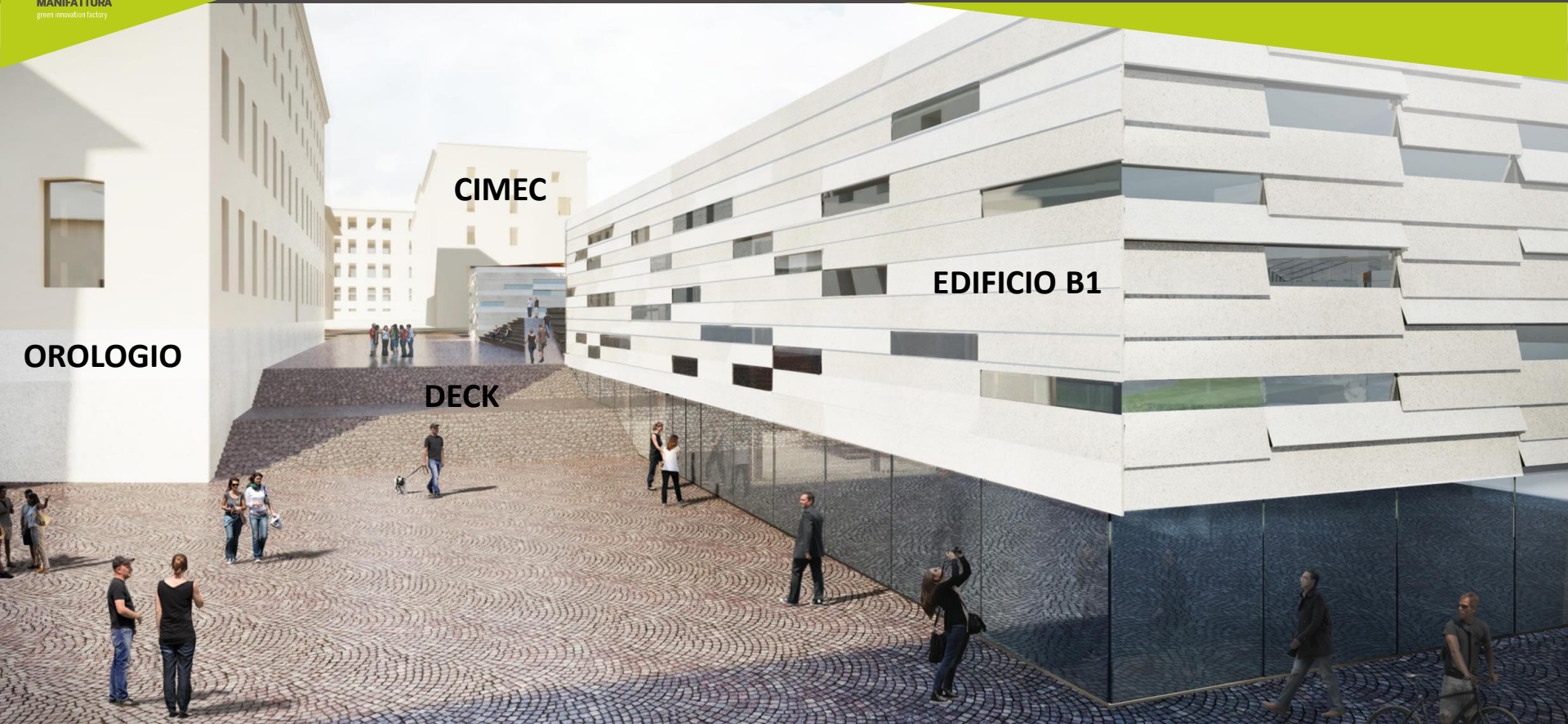
PROGETTO
MANIFATTURA
green innovation factory



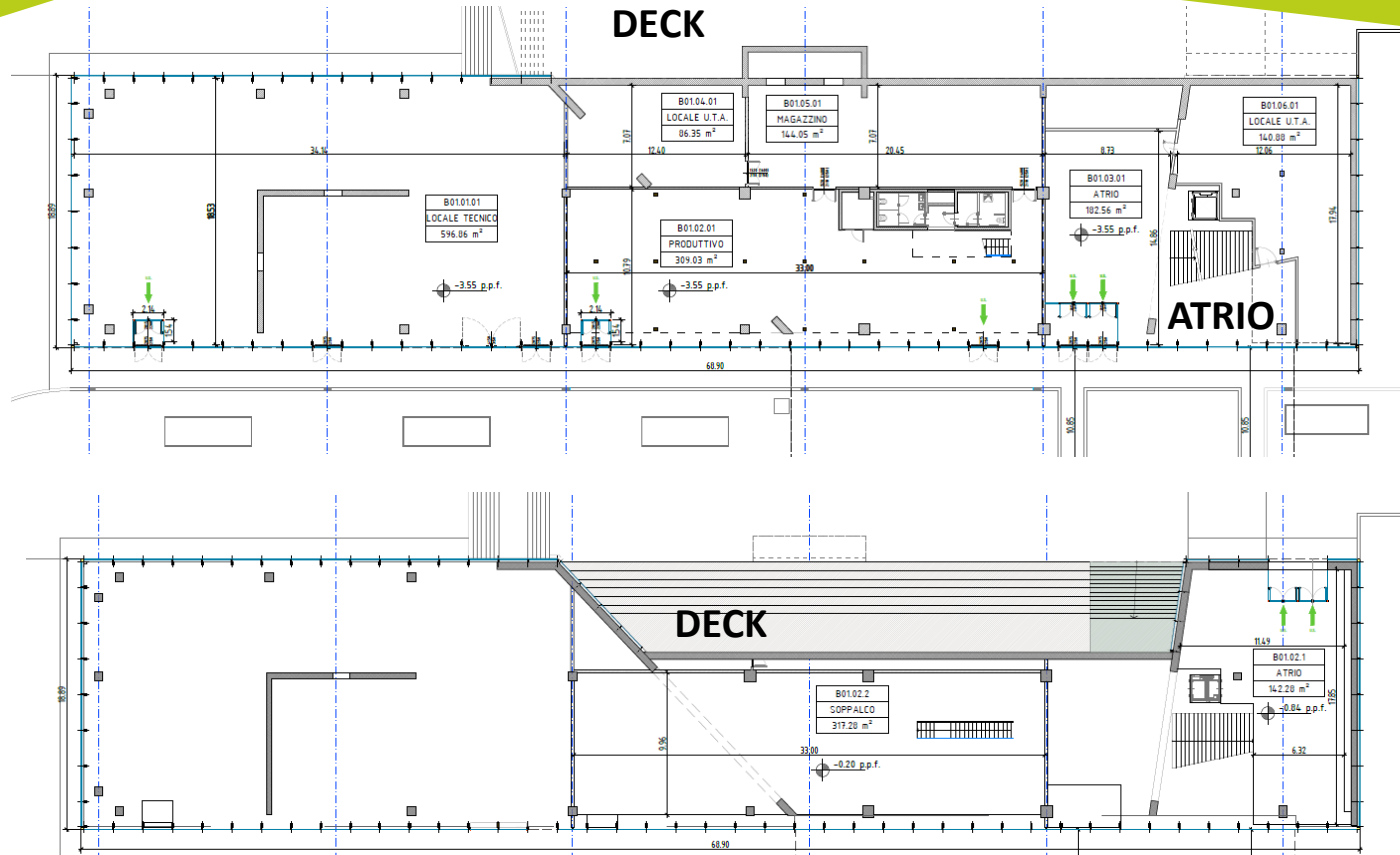


PIANO TERRA

Dimensioni principali edifici:
9.30 m di altezza
20.40 m di larghezza
lunghezza edifici variabile
68.90 - 85.50 - 102.10 m
Edificio B4: 52.90 m x 50.40 m.



THE PRODUCTION CORE: CONNECTING OLD AND NEW

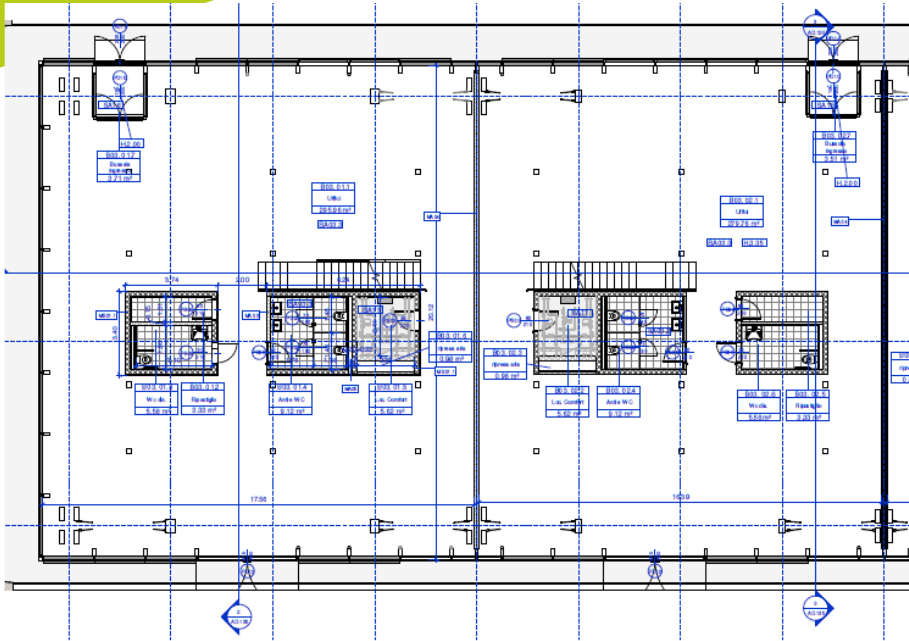


EDIFICIO B1



**EDIFICIO B1
ATRIO**

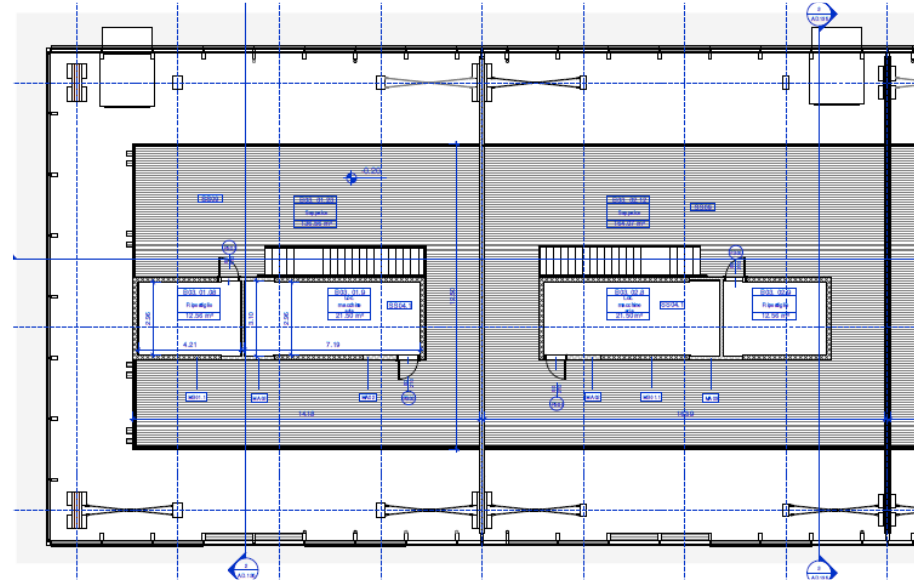
THE PRODUCTION CORE: CONNECTING OLD AND NEW



Piano terra

Piano soppalco

UFFICI



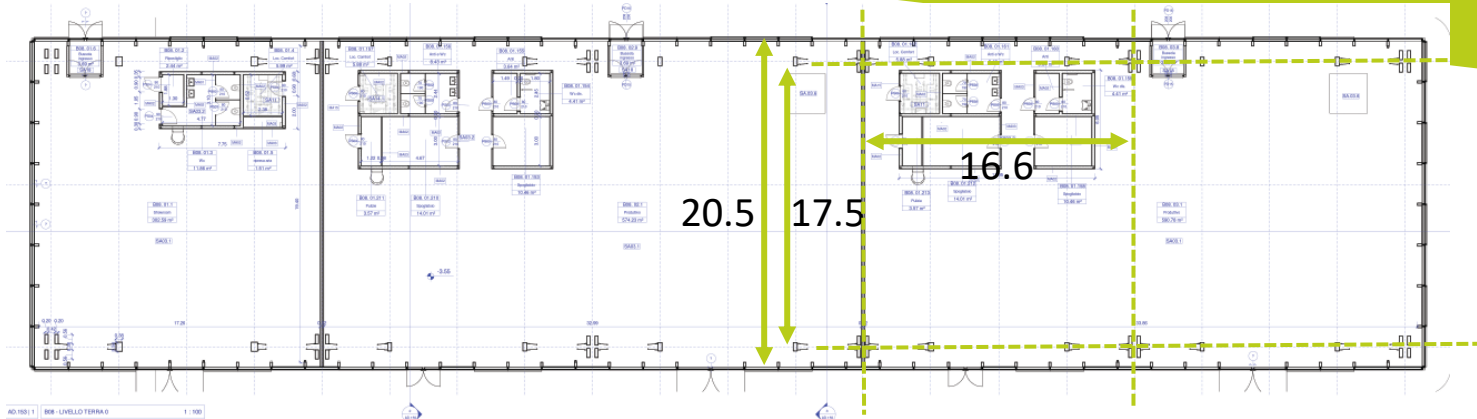
EDIFICIO B3



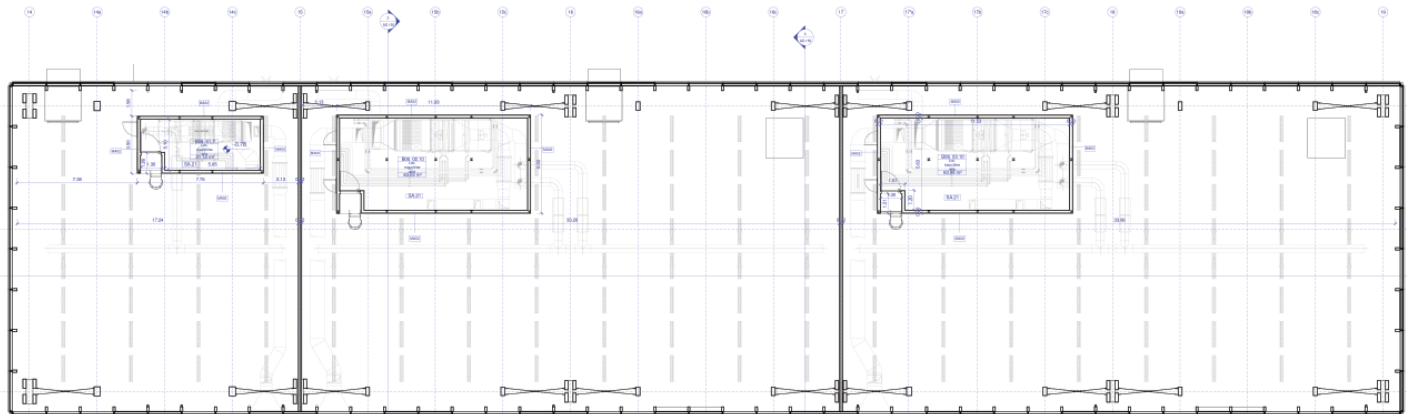
THE PRODUCTION CORE: OFFICE SPACES

PRODUTTIVO

Piano terra



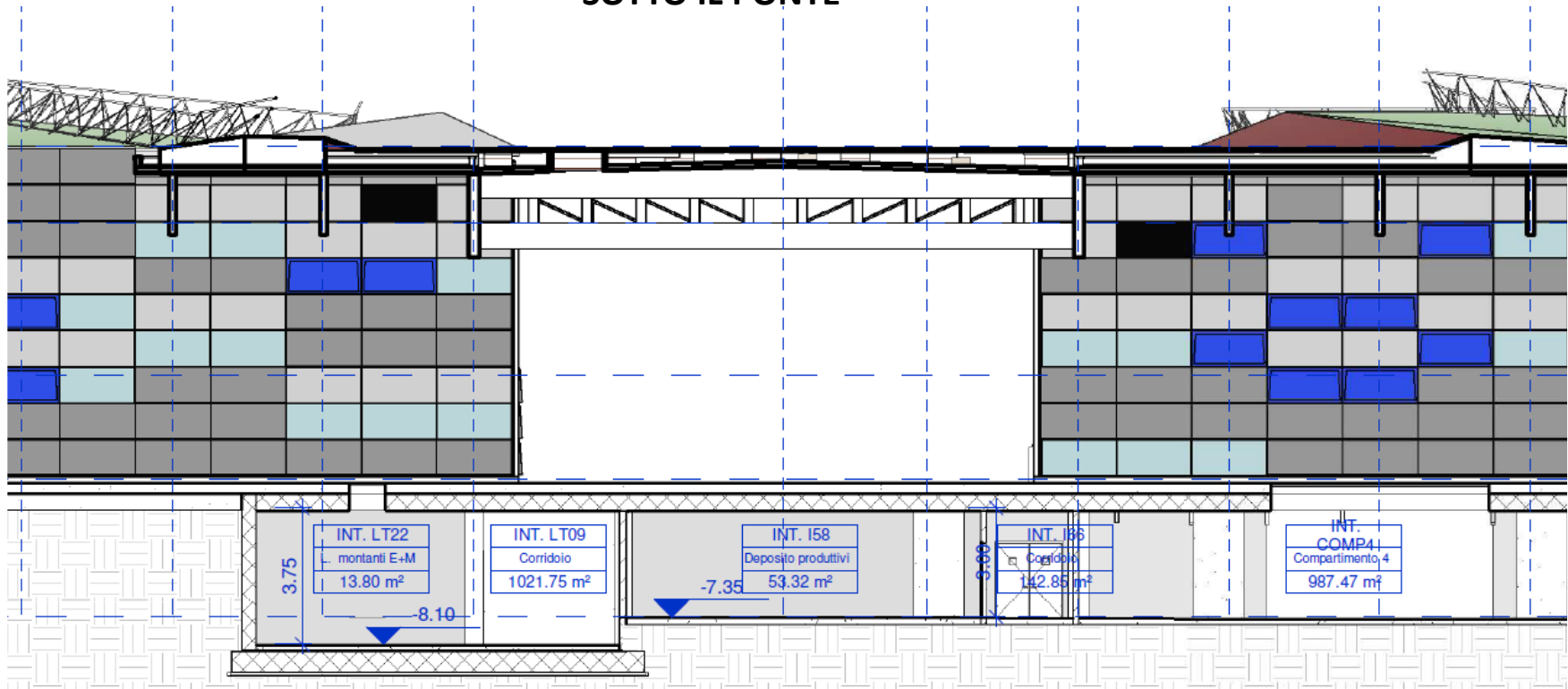
Mezzanino





THE PRODUCTION CORE: PRODUCTION SPACES

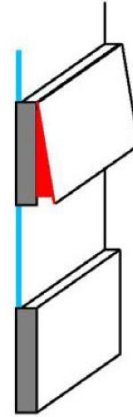
PASSAGGIO COPERTO SOTTO IL PONTE



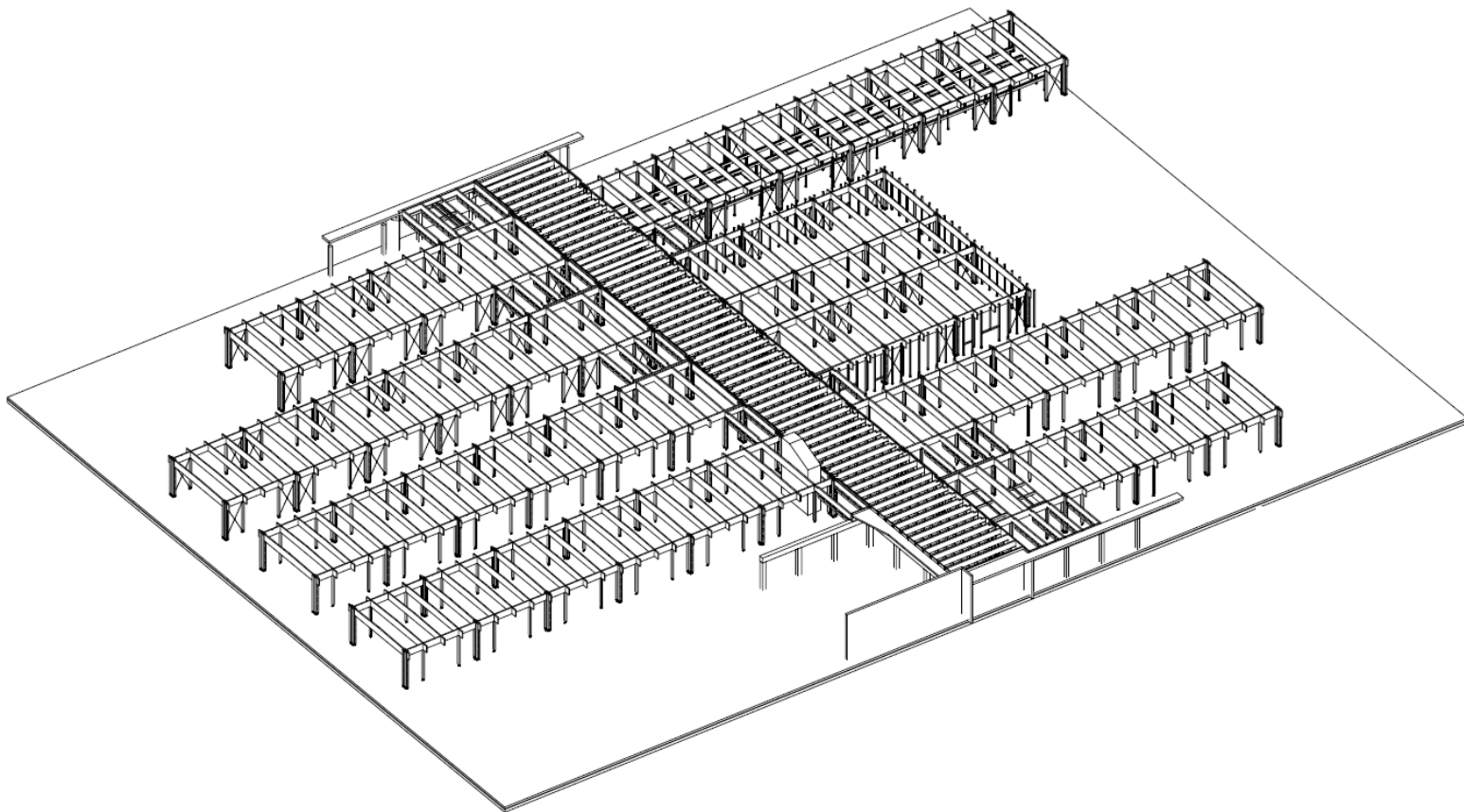


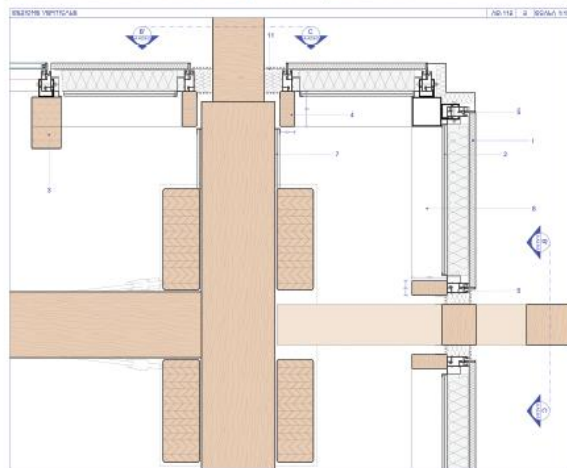
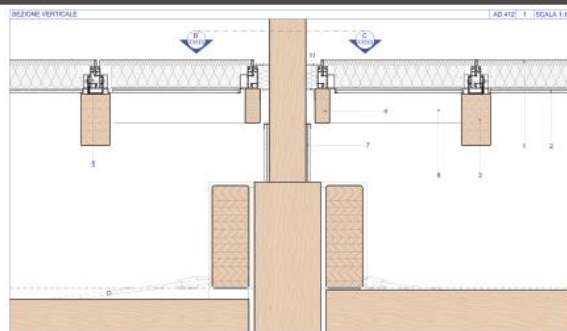
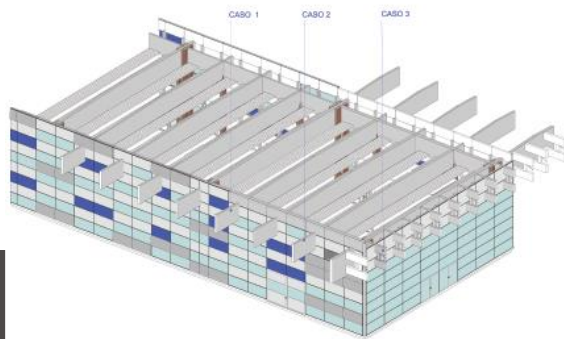
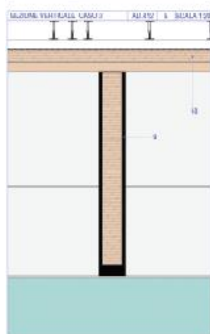
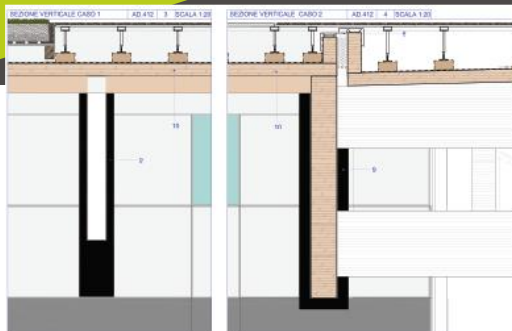
THE PRODUCTION CORE: MAIN AXIS UNDER THE BRIDGE





- pannelli sandwich con finitura metallica di dimensioni 2.07m x 1m di altezza
- il pattern prevede l'alternanza di elementi piatti, angolati e aperture finestrate

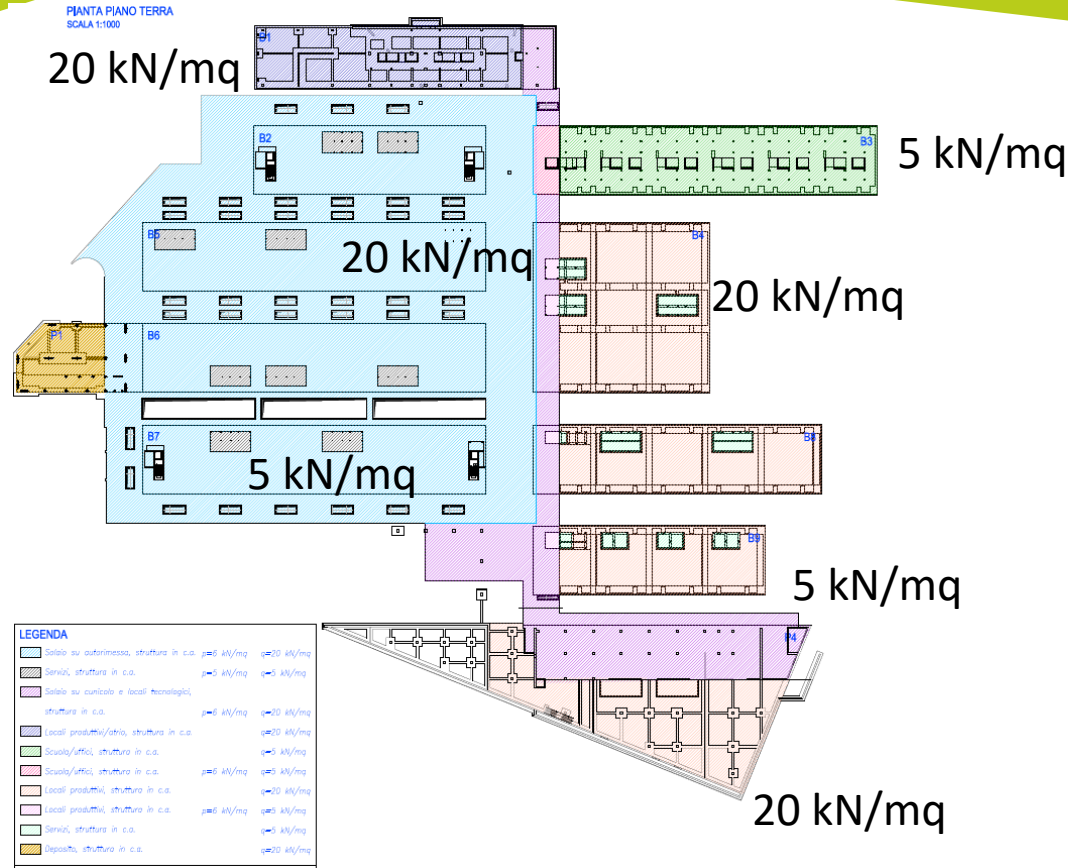




LEGENDA

1. PANNELLO SANDWICH IN LAMIERA ZINCATO CON ISOLAMENTO IN LANA DI ROCCIA SP 140 MM
2. DOPPIA LAMINA IN LEGNO BASSO PRESSIONE A BORDO ARROTONDATI (LAMELLE) SPESORE DELLE LASTRE 12,5 MM
3. MONTANTE VERTICALE IN LEGNO LAMELLARE CERTIFICATO RES 180 X 200 MM
4. ANTI-RIFLESSO CONDIZIONANTE AL CORDO LAMELLARE CERTIFICATO RES 80 X 180 MM
5. MONTANTE IN LEGNA PARALLELA DI ALLUMINIO DEL TIPO "A" (SLABO MASCOLOTO) CON UNA DIMENSIONE DI 160 MM
6. SCISSORINI IN ALLUMINIO ANNECCO AL CORDO
7. PLACCATURA IN DOPPIO STRATO DI CARTONGESSO DA 12,5 MM
8. TRONCHIO IN LEGNO 180 X 200 MM
9. GIBBITO IN STIM + LANA MINERALE
10. 20x60 140 MM





PIANO TERRA

L'obiettivo della progettazione è stato concepire un'opera che sia **sostenibile** sia nella sua **realizzazione** che durante la più onerosa fase di **fruibilità** ed **esercizio**

- ▶ attenta **scelta di materiali** che riduca l'impatto del costruire sull'ambiente privilegiando l'impiego di risorse regionali, riciclati e riciclabili, a ricrescita veloce
- ▶ Accurata **gestione del cantiere**

- ▶ **basso impatto energetico**
- ▶ Facile e limitata **manutenzione**
- ▶ **Adattabilità** a tante e diverse potenziali situazioni di insediamento intesa come possibilità di ricavare moduli produttivi di superficie diverse rispetto a quanto indicato a costi di intervento limitati

Condizionamento degli ambienti tramite sistema radiante a pavimento coadiuvato da sistema aeraulico

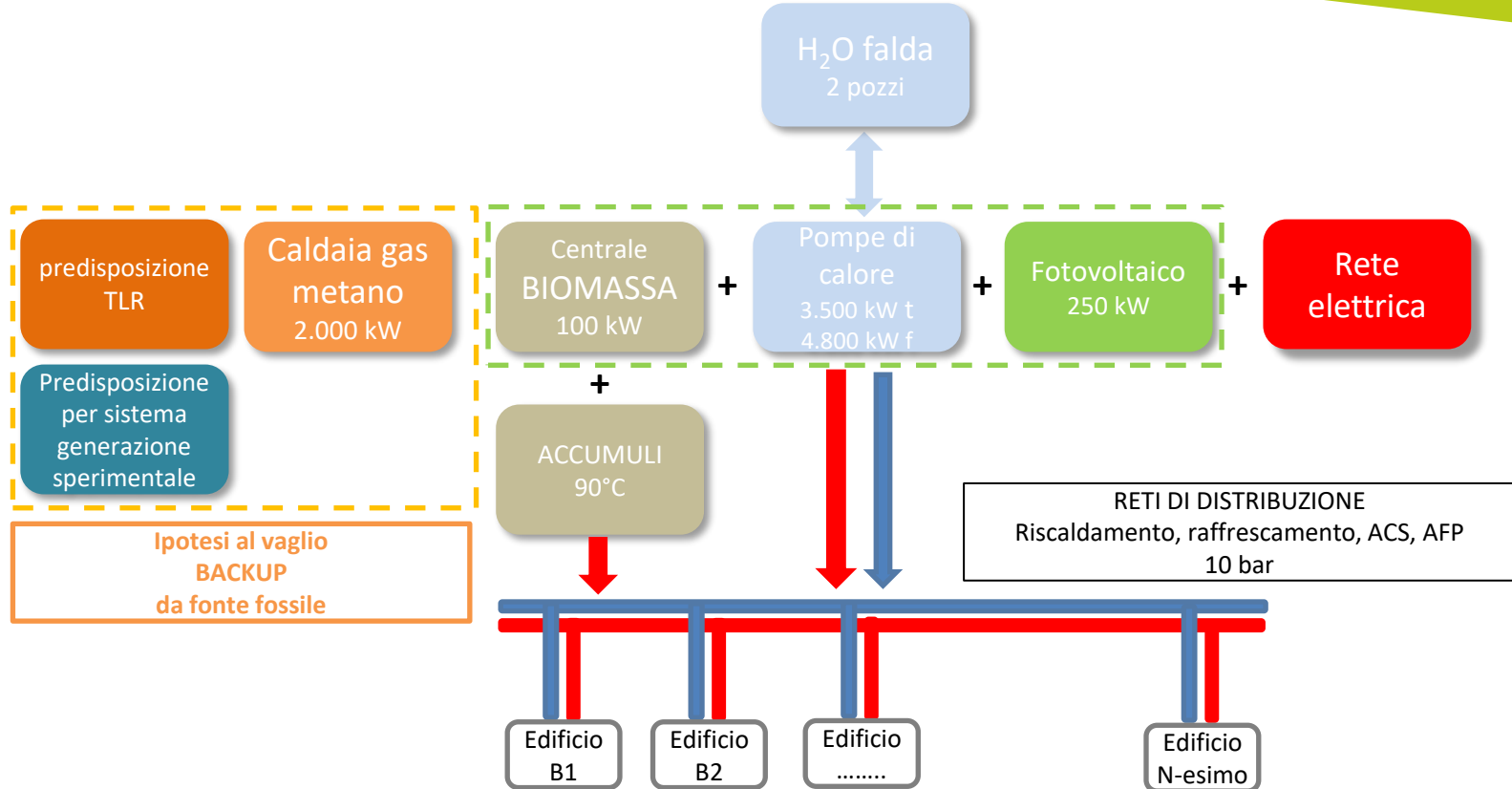
- Sistema di distribuzione a **4 tubi**
- **3** specifiche **tipologie di posa**

- Rinnovo aria ambiente **funzione**
dell'**affollamento** (sensori CO₂)
- Funzione **free - cooling**
- Funzione recupero di calore con **$\eta > 58\%$**

Massima flessibilità e scalabilità necessaria vista la varietà delle destinazioni d'uso e degli apporti interni/carichi termici delle attività svolte nei vari fabbricati

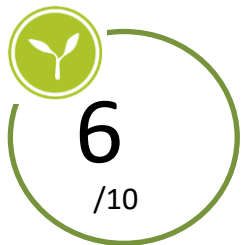


SCHEMA CENTRALE TERMICA

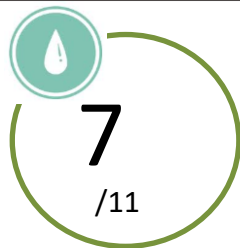


LEED PLATINO (CHECKLIST LEED NC 2009)

Sostenibilità del sito



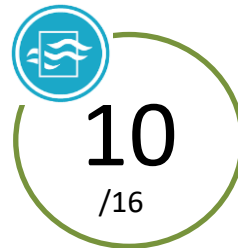
Gestione delle acque



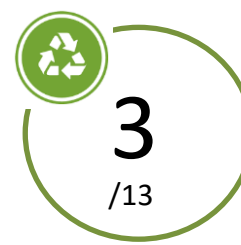
Energia e Atmosfera



Qualità Ambientale
Interna



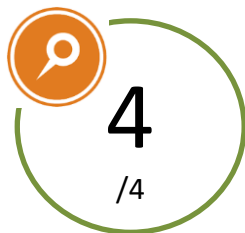
Materiali e Risorse



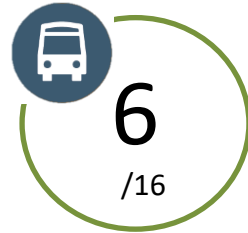
Innovazione progettuale



Priorità Regionale



Trasporti



CERTIFICAZIONE
LEED GOLD

